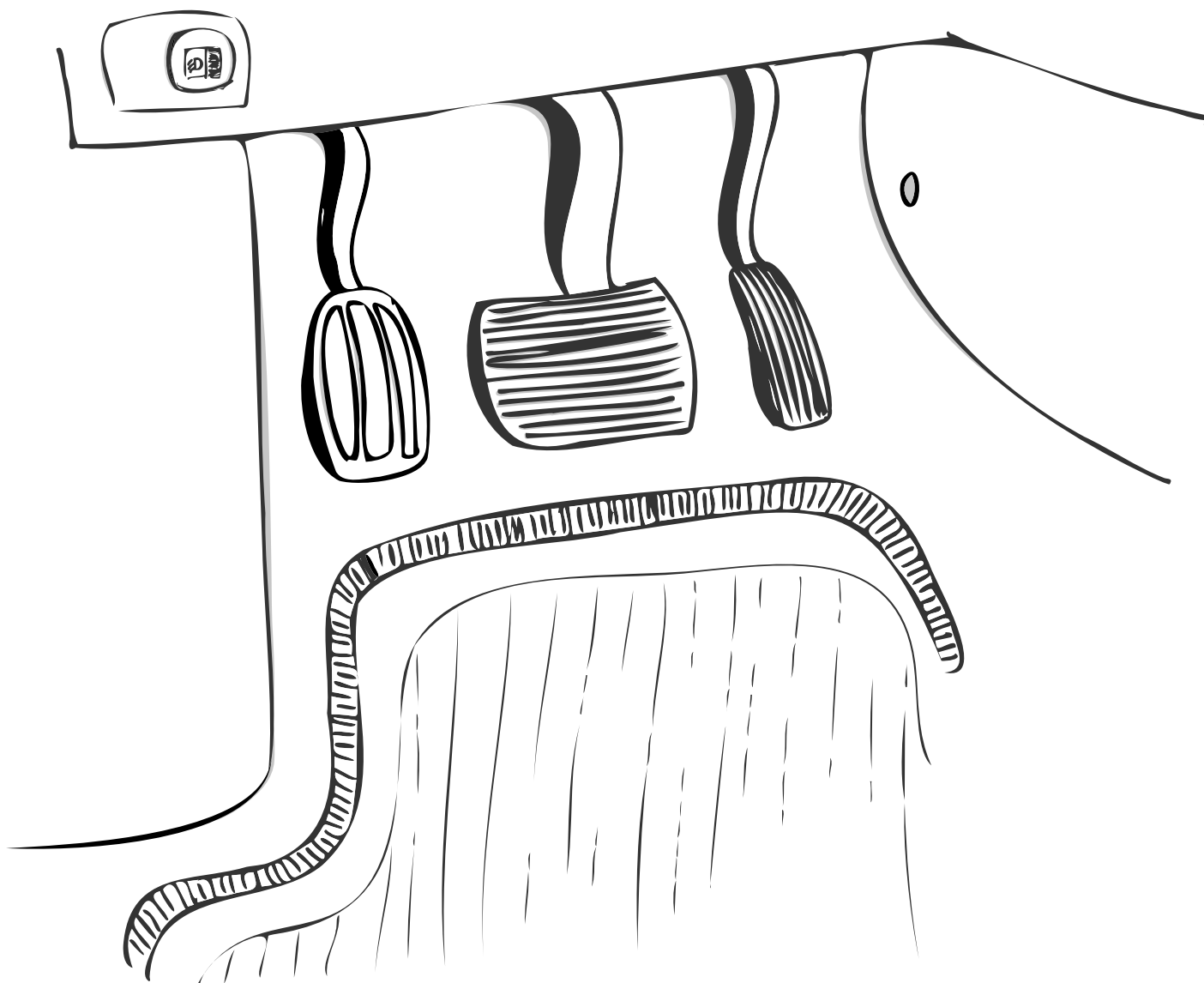


# ACCELEG

PÉDALE D'ACCÉLÉRATION PIED GAUCHE



**sojadis**  
PLUG & DRIVE

[www.sojadis.com](http://www.sojadis.com)



## SOMMAIRE

L'ACCELEG en bref	3
Utilisation	4
Entretien	6
Garantie	7
Pannes et solutions	8
Roulons ensemble	9
Glossaire	10

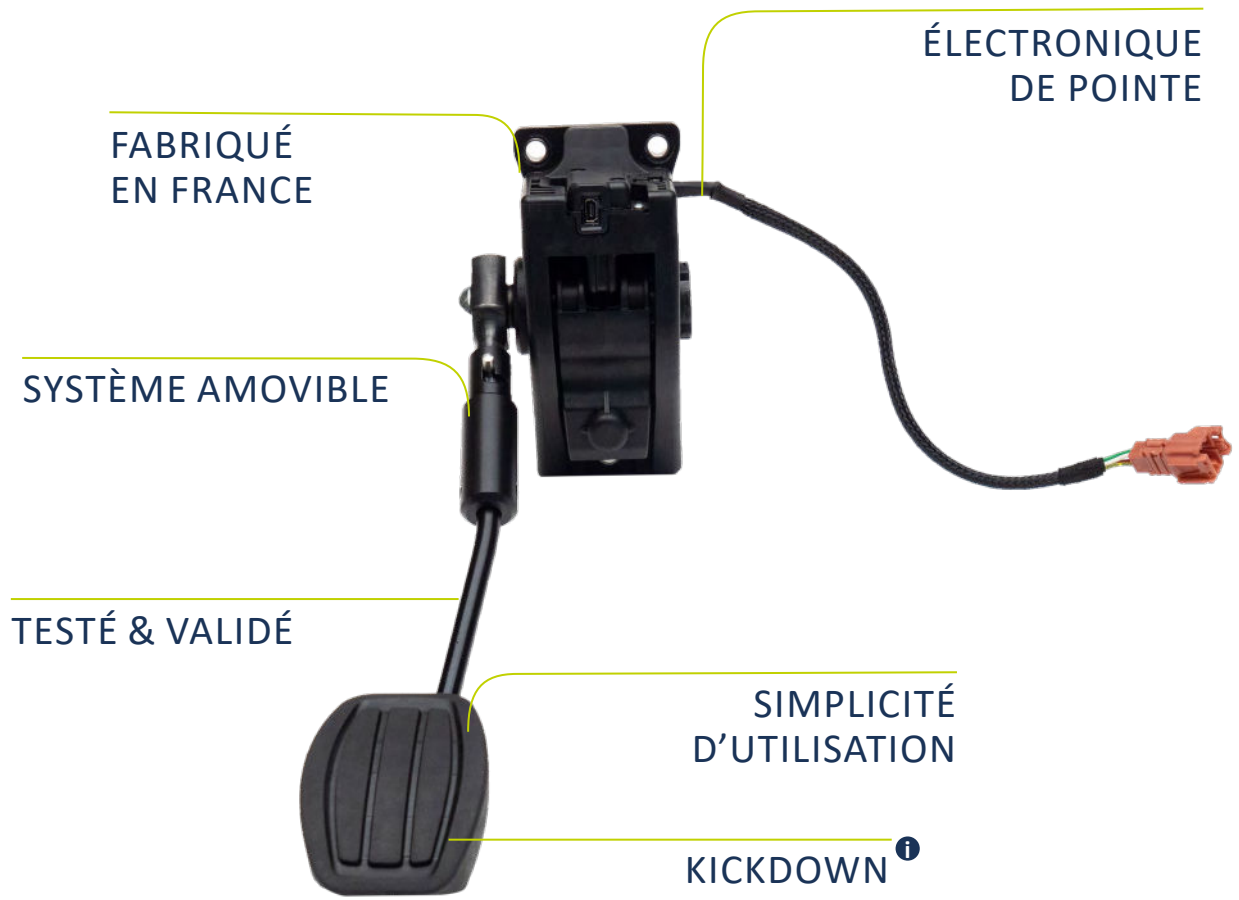


Cher client,  
Vous venez d'acquérir un équipement Sojadis et nous vous remercions pour votre confiance.  
Nous vous souhaitons bonne route avec votre véhicule et votre nouvel équipement.

*L'équipe Sojadis*



# L'ACCELEG EN BREF



## COMPATIBLE AVEC LES PRODUITS SUIVANTS :

LEHMDIS



COMDIS





# UTILISATION



## RECOMMANDATIONS

### ACTIVATION

Il faut activer l'équipement dans les 30 secondes. Au delà, il est nécessaire de redémarrer le véhicule et de recommencer les étapes du mode d'emploi.

Suite à l'activation de l'ACCELEG, la pédale d'accélération d'origine est désactivée.

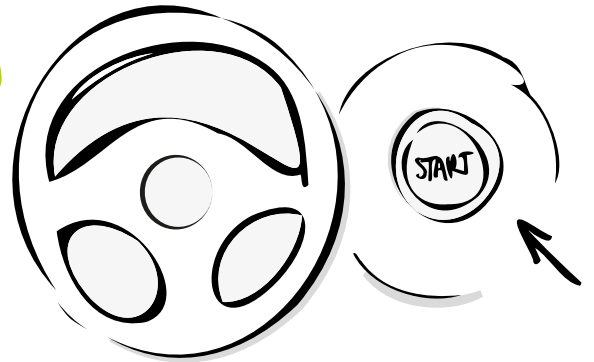


### DÉMARRER

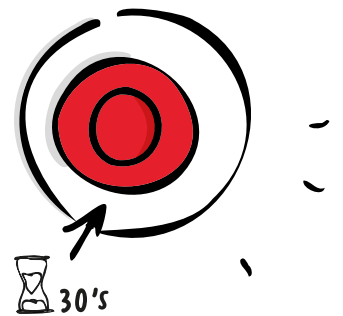
Ne pas toucher à la pédale ACCELEG lors du démarrage du véhicule.

## MODE D'EMPLOI

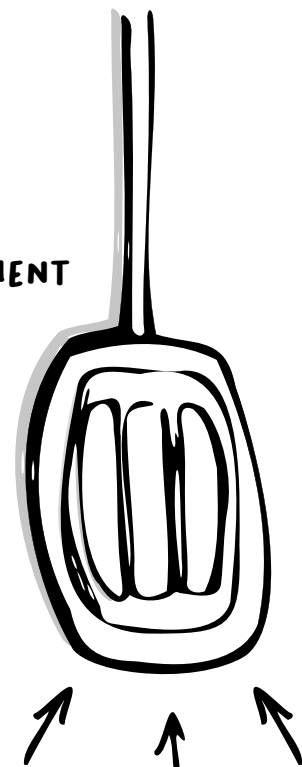
**1** DÉMARRER  
LE VÉHICULE



**2** APPUYER SUR  
LE BOUTON  
D'ACTIVATION <sup>i</sup>



**3** UTILISER  
VOTRE  
ÉQUIPEMENT





## SÉCURITÉ

Grâce à l'électronique embarquée par l'ACCELEG, freiner désactive automatiquement l'accélération.

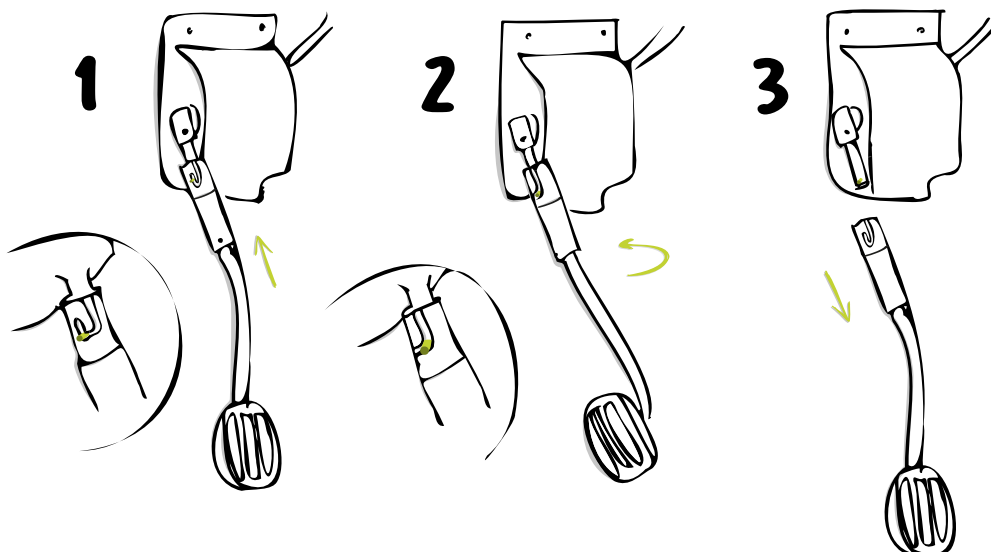


## RETOUR EN CONFIGURATION D'ORIGINE

Pour revenir en configuration d'origine (équipement d'adaptation désactivé), couper le moteur puis redémarrer le véhicule.



## MONTAGE ET DÉMONTAGE



## VOUS PRÉFÉREZ UNE VIDÉO ?

Cliquez ici ou scannez le QR-Code.

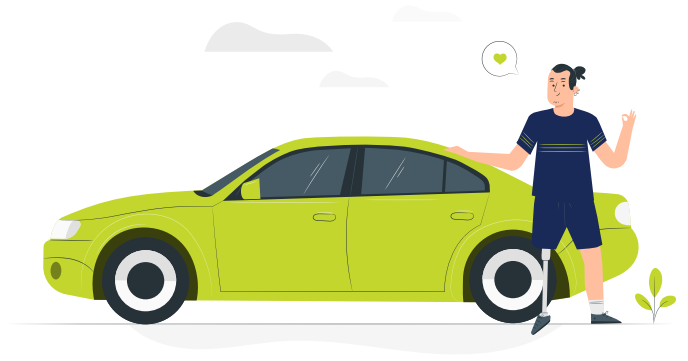


## LIMITEUR DE VITESSE

Pour désactiver le limiteur de vitesse (lors d'un dépassement par exemple), appuyer fortement sur l'équipement d'accélération et passer le point de résistance.



# ENTRETIEN



## NOS CONSEILS



### NETTOYAGE

L'ACCELEG ne nécessite aucun entretien particulier.

Attention, l'usage de produits peut endommager le fonctionnement de l'équipement.



### DÉPOUSSIÉRAGE

Pour dépeussier l'ACCELEG, utiliser un chiffon doux de type microfibre.

Pour toute opération de maintenance, contacter notre atelier ou un installateur partenaire Sojadis. <sup>1</sup>



# GARANTIE



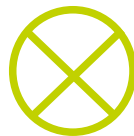
## EN BREF

**2**  
ANS

C'est le délai durant lequel s'applique la garantie légale.



La garantie légale de conformité donne droit à la réparation ou au remplacement du produit dans un délai de 30 jours suivant votre demande.



La garantie ne s'applique pas dans les cas suivants : mauvaise utilisation du produit, accident, etc.

## EN SAVOIR PLUS



### DÉPOSE ÉQUIPEMENT

Vous souhaitez vendre votre véhicule équipé ou déposer votre équipement ?

Contactez-nous :  
+33 2 41 64 05 58  
sojadis@sojadis.com



### VALIDATION DES PRODUITS

Découvrez ce que nous faisons pour tester et valider la fiabilité de nos équipements tout au long de leur conception.



Cliquez ici ou scannez le QR-Code



# PANNES ET SOLUTIONS



## SERVICE APRÈS-VENTE

Notre service après-vente est à votre disposition pour diagnostiquer, dépanner et trouver des solutions à vos interrogations. Munissez-vous de votre carte grise en cas de SAV.



**+33 2 41 64 05 58**

(du lundi au jeudi de 8h30 à 18h  
et le vendredi de 8h30 à 17h)



**sojadis@sojadis.com**



**www.sojadis.com**

(via notre formulaire de contact)



## AUTODIAGNOSTIC



### Suite au démarrage de ma voiture mon équipement ne fonctionne pas

Vérifier le fonctionnement du bouton d'activation (bouton rouge) cf. page 4 dans mode d'emploi.



### Le voyant défaut moteur s'affiche sur mon tableau de bord

Nous contacter ou se rapprocher de votre installateur le plus proche.

### J'ai la sensation qu'il y a un manque d'accélération lorsque j'appuie sur la pédale

Vérifier qu'il est possible d'atteindre le kickdown en appuyant à fond de pédale. Dans le cas contraire, nous contacter ou se rapprocher de l'installateur partenaire Sojadis le plus proche.



### Un élément vient coincer la pédale en fin de course

Vérifier que visuellement qu'aucun obstacle (tapis, graviers, etc.) ne contraint la pédale d'accélération au pied gauche.



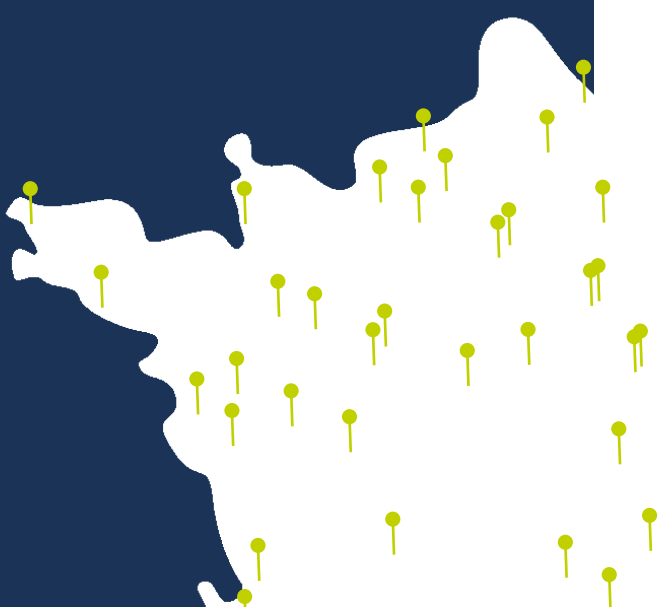
## RÉSEAU INSTALLATEURS

En cas de panne, contacter directement l'atelier Sojadis ou l'installateur partenaire Sojadis ayant réalisé l'adaptation du véhicule.



**CARTE  
INSTALLATEURS  
PARTENAIRES**

Cliquez ici ou scannez le QR-Code







# ROULONS ENSEMBLE



Emmener ses enfants à l'école, au match de basket, retrouver ses amis, partir en week-end... Nous aspirons tous à pouvoir nous déplacer facilement, à pouvoir faire face au quotidien sans dépendre des autres, à pouvoir se réaliser en tant que femme ou homme, en bref, à mener sa vie.

**DRIVE YOUR LIFE\***, c'est la philosophie qui anime toute l'équipe de Sojadis :

«Notre entreprise développe et fabrique des solutions techniques, embarquant une connaissance et un savoir-faire en électronique de pointe aussi rares que précieux. Mais ce qui fait la valeur ajoutée de cette expertise, c'est notre volonté de permettre au plus grand nombre de pouvoir conduire en toute sécurité et en toute sérénité, pour la réalisation de leurs projets de vie.»

*Adeline HUMEAU, Présidente de Sojadis*

\*Drive Your Life est le slogan de Sojadis. Cela signifie « Conduis ta vie ».



## LAISSEZ-NOUS VOTRE AVIS

Votre avis compte. Aidez-nous à nous améliorer en partageant vos impressions.

**Merci d'avance !**



Cliquez ici ou scannez le QR-Code

*Bonne route*

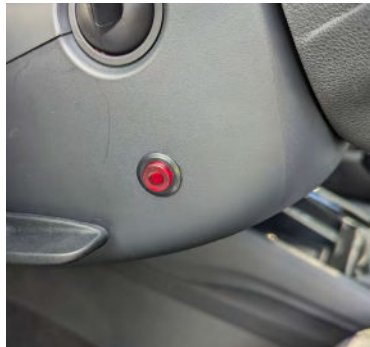


# GLOSSAIRE

---

**KICKDOWN** Le kickdown est une fonction des voitures automatiques qui rétrograde la vitesse lorsque l'on appuie à fond sur l'accélérateur.

**BOUTON D'ACTIVATION** Le bouton d'activation devient rouge lorsque l'équipement est actif. Attention, ce n'est pas un bouton on/off. Pour désactiver l'équipement, il faut couper le moteur du véhicule.



**INSTALLATEUR PARTENAIRE SOJADIS** Les installateurs partenaires sont des garages automobiles qui ont choisi de rejoindre le réseau Sojadis pour proposer à leurs clients des aménagements de véhicules pour personnes en situation de handicap et des transformations auto-école.

Ils sont tous formés et accompagnés par Sojadis afin de garantir la qualité des produits et services proposés. Grâce à ce réseau, chaque utilisateur peut bénéficier de l'expertise et des valeurs de Sojadis, près de chez lui.





**POUR EN SAVOIR PLUS**

Cliquez ici ou scannez le QR-Code

# CONTACT

---

 Place du Maréchal Leclerc  
Jallais  
49510 BEAUPRÉAU-EN-MAUGES  
FRANCE

 +33 2 41 64 05 58

 [sojadis@sojadis.com](mailto:sojadis@sojadis.com)

 [www.sojadis.com](http://www.sojadis.com)

*Suivez-nous sur nos réseaux sociaux*

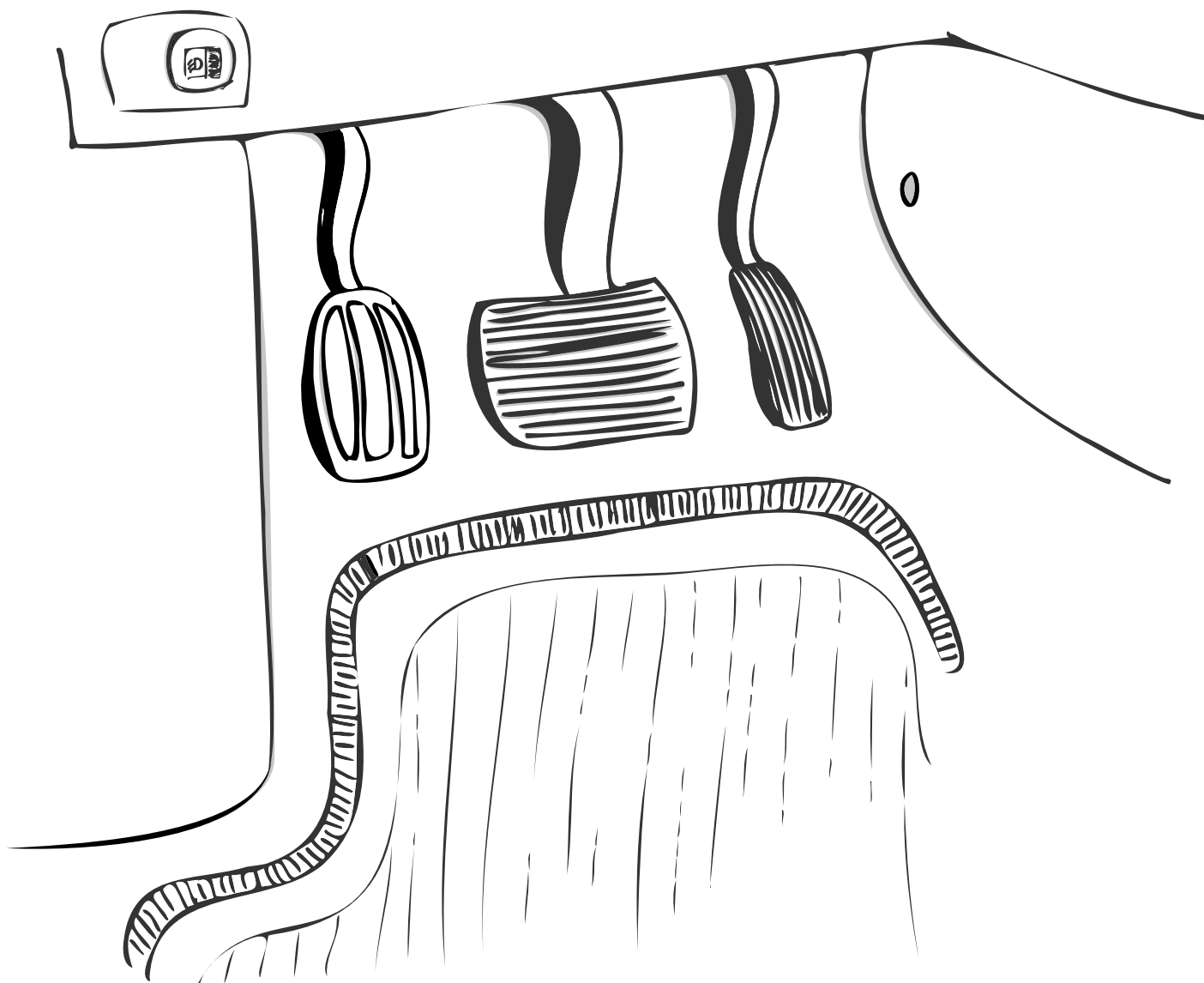




[www.sojadis.com](http://www.sojadis.com)

# ACCELEG

LEFT FOOT ACCELERATOR



**sojadis**  
PLUG & DRIVE

[www.sojadis.com](http://www.sojadis.com)



# CONTENTS

ACCELEG's Overview	15
Usage	16
Maintenance	18
Warranty	19
Q&A	20
Let's drive together	21
Glossary	22

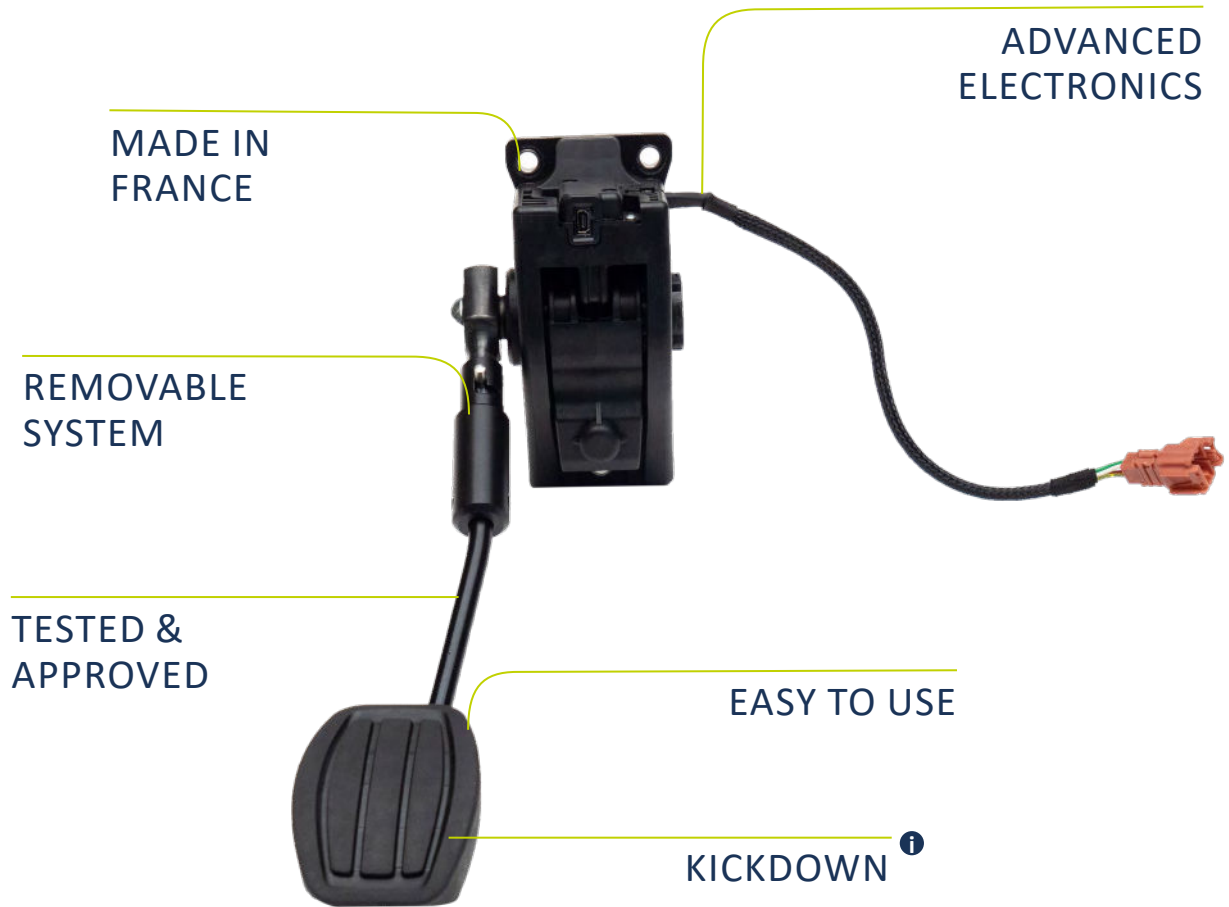


Dear Customer,  
You have just acquired a Sojadis product, and we thank you for your trust.  
We wish you a safe journey with your vehicle and new equipment.

*The Sojadis Team*



# ACCELEG'S OVERVIEW



## COMPATIBLE WITH THE FOLLOWING PRODUCTS:

LEHMDIS



COMDIS





# USAGE



## RECOMMENDATIONS

### ACTIVATION

The equipment must be activated within 30 seconds. After that, the vehicle must be restarted and repeat the instructions.

When ACCELEG is activated, the original accelerator pedal is deactivated.

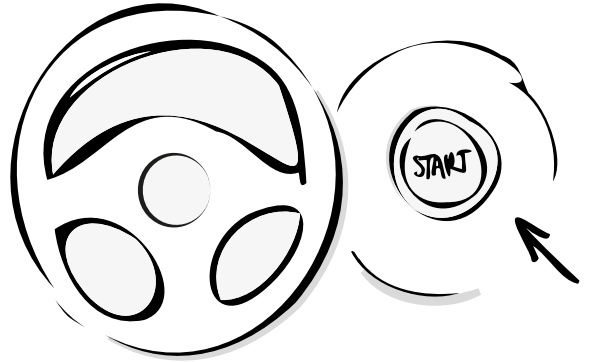


### START

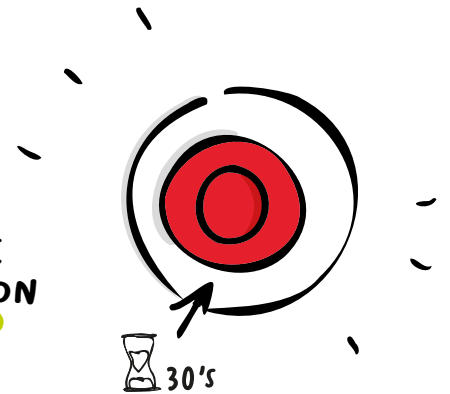
Do not press the ACCELEG pedal when starting the vehicle.

# INSTRUCTIONS

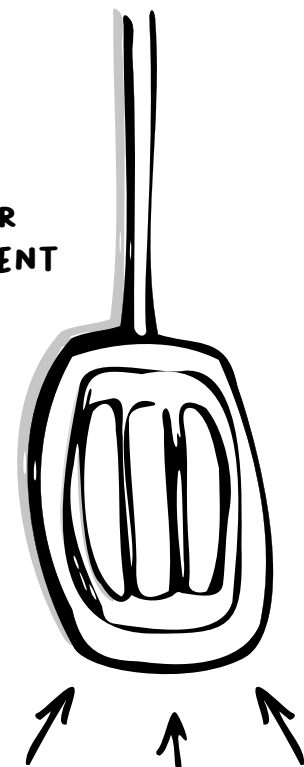
1 START THE VEHICLE



2 PRESS THE ACTIVATION BUTTON 



3 USE YOUR EQUIPMENT







## SAFETY

Thanks to the electronics on board the ACCELEVER, braking automatically deactivates acceleration.

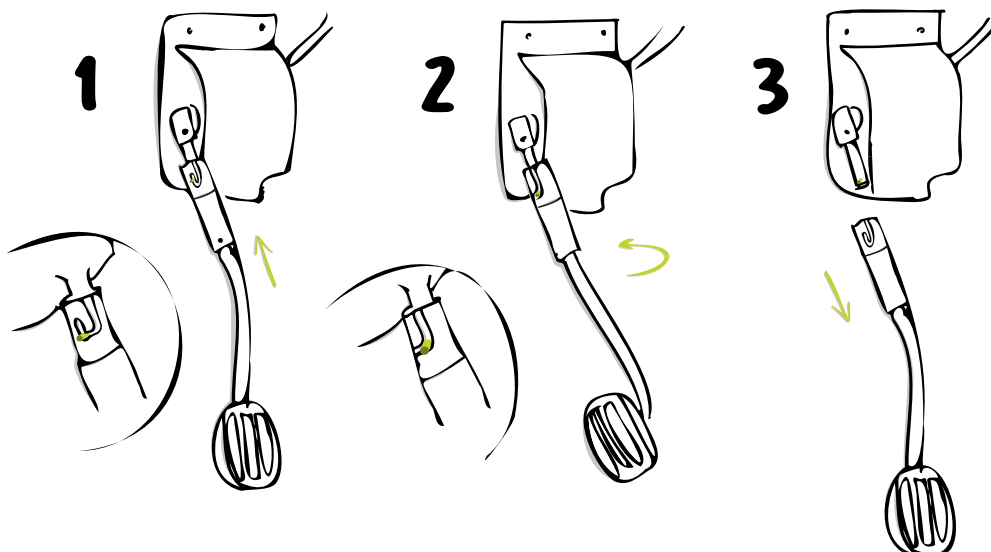


## RETURN TO ORIGINAL CONFIGURATION

To return to the original configuration (adaptation equipment deactivated), switch off the engine and then restart the vehicle.



## ASSEMBLY AND DISASSEMBLY



## PREFER A VIDEO ?

Click or scan the QR-Code.



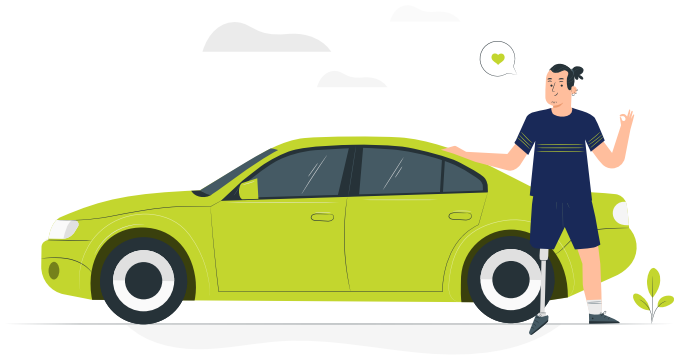
## SPEED LIMITER

To deactivate the speed limiter (when overtaking, for example), press hard on your accelerator and pass the resistance point.



# MAINTENANCE

---



## OUR ADVICE




### CLEANING

The ACCELEG requires no special maintenance.  
Caution: Using products may cause damage to the functioning of the equipment.



### DUSTING

To remove dust from the ACCELEG, use a soft microfibre cloth.

For all maintenance operations, contact our workshop or a Sojadis partner installer. 



# WARRANTY



## IN BRIEF

**2**  
YEARS

This is the period during which the legal warranty applies.



The legal guarantee of conformity entitles you to have the product repaired or replaced. Contact your installation partner to find out how long this will take.



The warranty does not apply in the following cases: misuse of the product, accident, etc.

## FIND OUT MORE



### EQUIPMENT REMOVAL

Would you like to sell your equipped vehicle or remove your equipment?

Contact Sojadis or your local partner



### PRODUCT VALIDATION

Find out what we do to test and validate the reliability of our equipment throughout the design process.



Click here or scan the QR-Code



## Q&A



### AFTER-SALES SERVICE

Our after-sales service is at your disposal to diagnose, troubleshoot and find solutions to your problems. Please have your vehicle registration document ready in case of after-sales service.



**+33 2 41 64 05 58**

(Monday to Thursday from 8.30am to 6pm and Friday from 8.30am to 5pm)



**sojadis@sojadis.com**



**www.sojadis.com**

(via our contact form)



### AUTODIAGNOSTIC



**After starting my car, my equipment does not work**

Check that the activation button (red button) is working (see operating instructions page).



**The engine fault light appears on my dashboard**

Contact us or your nearest Sojadis installer.



**I feel that there is a lack of acceleration when I press the pedal**

Check that it is possible to reach kickdown by pressing the pedal all the way down. If not, contact us or your nearest Sojadis partner installer.



**Something jams the pedal at the end of its travel**

Check that there are no obstacles (carpet, gravel, etc.) blocking the accelerator pedal on the left foot.



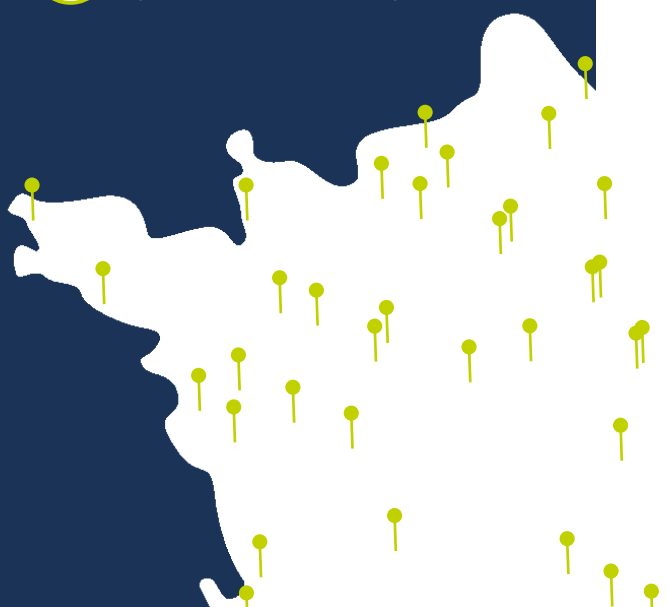
### INSTALLER NETWORK

In the event of a breakdown, contact the Sojadis workshop directly or Sojadis partner installer who fitted the vehicle.



**PARTNER  
INSTALLER MAP**

Click or scan  
the QR-Code





# LET'S DRIVE TOGETHER

---



Taking your children to school, to a basketball match, meeting up with friends, going away for the weekend... We all aspire to be able to get around easily, to be able to cope with everyday life without depending on others, to be able to fulfil our potential as women or men - in short, to lead our own lives.

DRIVE YOUR LIFE\* is the philosophy that drives the entire Sojadis team:

«Our company develops and manufactures technical solutions, embodying knowledge and expertise in cutting-edge electronics that are as rare as they are precious. But what adds value to this expertise is our desire to enable as many people as possible to drive in complete safety and with complete peace of mind, so that they can fulfil their life's plans.»

*Adeline HUMEAU, President of Sojadis*

\*Drive Your Life is the Sojadis slogan.



## LEAVE US YOUR OPINION

Your opinion counts.

Help us to improve by sharing your impressions.

Thank you !



Click here or scan the QR-Code

*Safetrip!*



# GLOSSARY

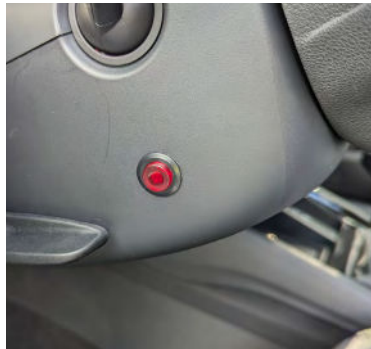
---

## KICKDOWN

Kickdown is a function of automatic cars that reduces the gear down when the accelerator is fully depressed.

## ACTIVATION BUTTON

The activation button turns red when the equipment is active. Note that this is not an on/off button. To deactivate the equipment, the vehicle's engine must be switched off.



## SOJADIS PARTNER INSTALLER

Partner installers are car garages that have chosen to join the Sojadis network to offer their customers vehicle adaptations for people with disabilities and driving school conversions.

They are all trained and supported by Sojadis to guarantee the quality of the products and services offered. Thanks to this network, every customer can benefit from Sojadis' expertise and values, close to home.





### FOR MORE INFORMATION

Click or scan  
the QR-Code

# CONTACT

---

 Place du Maréchal Leclerc  
Jallais  
49510 BEAUPRÉAU-EN-MAUGES  
FRANCE

 +33 2 41 64 05 58

 [sojadis@sojadis.com](mailto:sojadis@sojadis.com)

 [www.sojadis.com](http://www.sojadis.com)

*Follow us on our social networks*



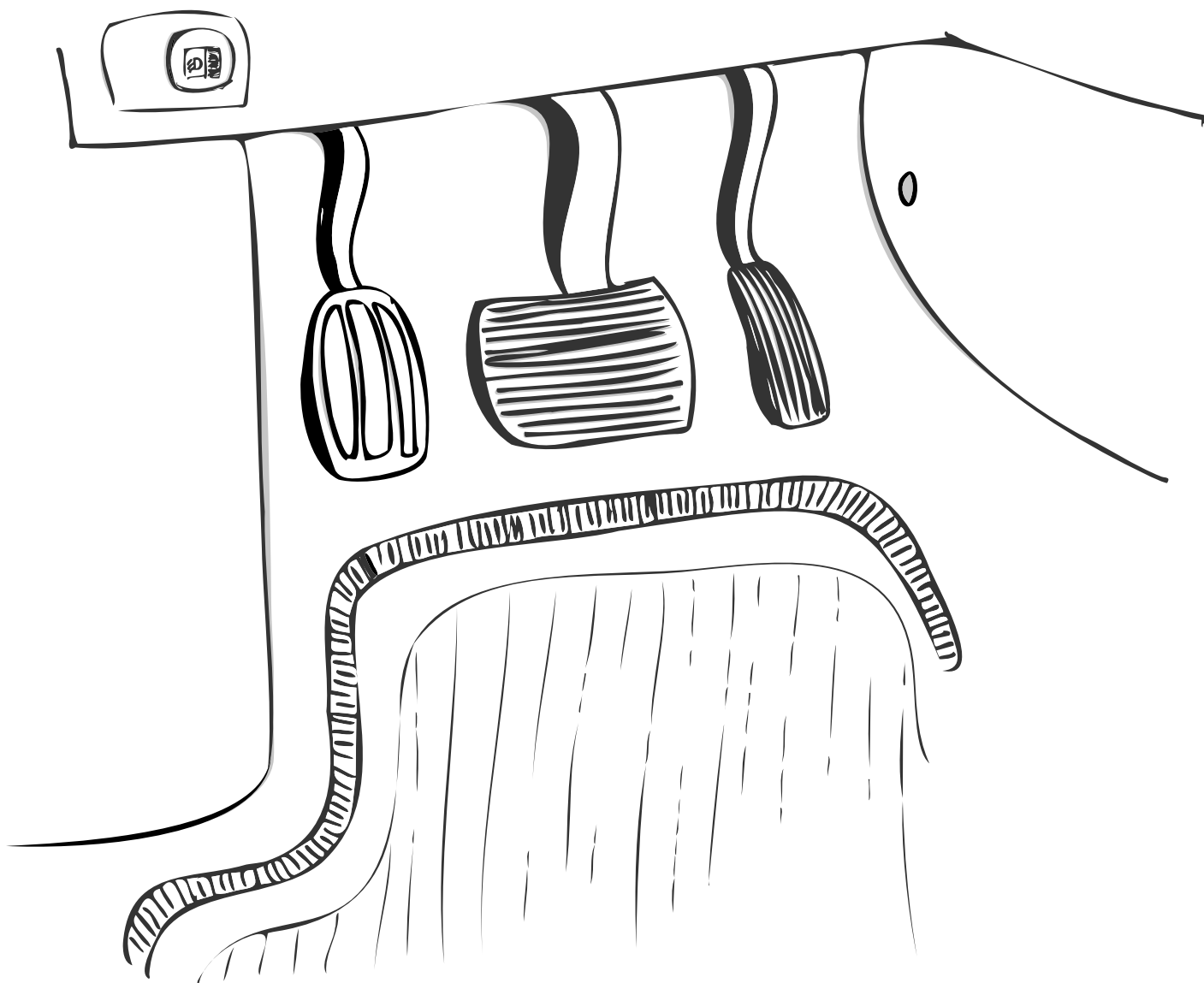


[www.sojadis.com](http://www.sojadis.com)



# ACCELEG

GASPEDAL LINKS



**sojadis**  
PLUG & DRIVE

[www.sojadis.com](http://www.sojadis.com)



# INHALTS

ACCELEG in Kürze	27
Verwendung	28
Wartung	30
Garantie	31
Pannen und Lösungen	32
Gemeinsam unterwegs	33
Glossar	34

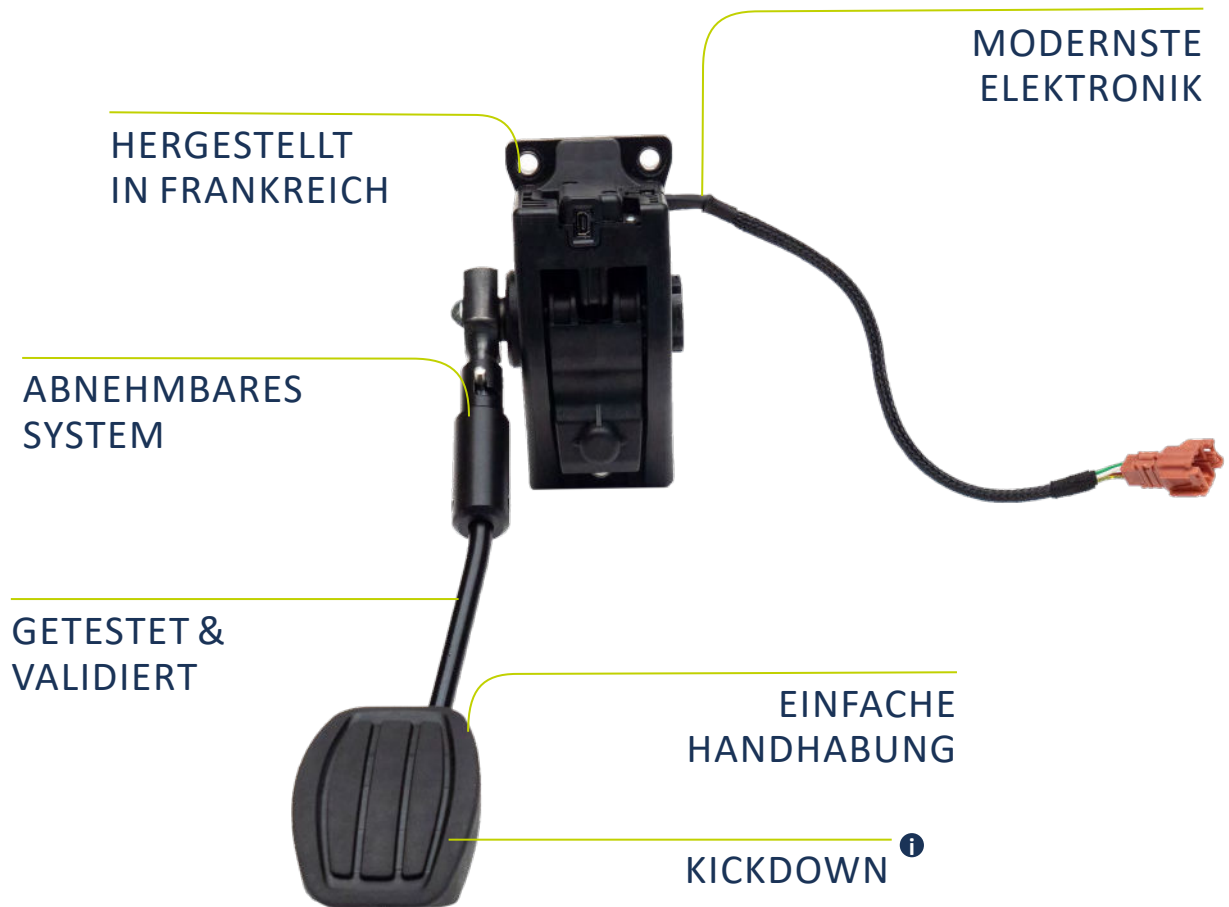


Sehr geehrter Kunde,  
Sie haben gerade ein Sojadis-Gerät erworben und wir danken Ihnen für Ihr Vertrauen. Wir wünschen Ihnen eine gute Fahrt mit Ihrem Fahrzeug und Ihrer neuen Ausstattung.

*Sojadis-Team*



# ACCELEG IN KÜRZE



## KOMPATIBEL MIT DEN FOLGENDEN PRODUKTEN:

LEHMDIS



COMDIS





# VERWENDUNG



## EMPFEHLUNGEN

### AKTIVIERUNG

Das Gerät muss innerhalb von 30 Sekunden aktiviert werden. Andernfalls Fahrzeug neu starten und die Schritte wiederholen.

Infolge der Aktivierung von ACCELEG ist das originale Gaspedal deaktiviert.

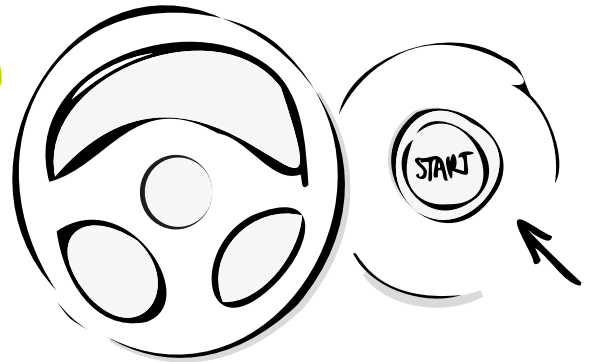


### BEGINNEN SIE

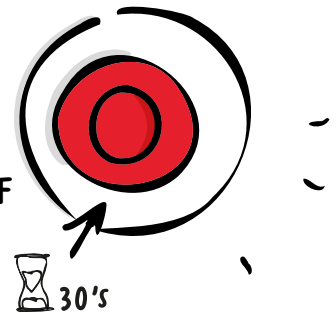
Berühren Sie das ACCELEG beim Starten des Fahrzeugs nicht.

## BEDIENUNGSANLEITUNG

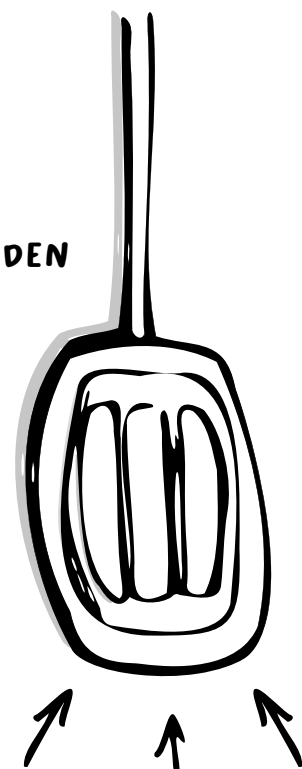
### 1 FAHRZEUG STARTEN



### 2 AKTIVIERUNGSKNOPF DRÜCKEN



### 3 GERÄT VERWENDEN





## SICHERHEIT

Dank der Elektronik im ACCELEG wird beim Bremsen automatisch die Beschleunigung deaktiviert.

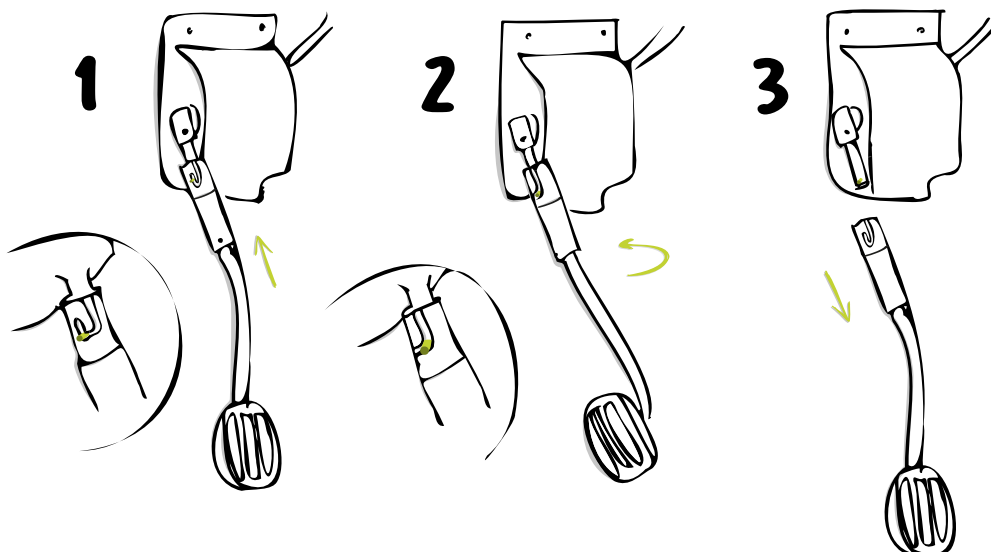


## ZURÜCK ZUR ORIGINALEN KONFIGURATION

Um in die originale Konfiguration zurückzukehren (Anpassungsausrüstung deaktiviert), stellen Sie den Motor ab und starten Sie das Fahrzeug neu.



## MONTAGE UND DEMONTAGE



## BEVORZUGEN SIE EIN VIDEO?

Klicken Sie hier oder scannen Sie den QR-Code.

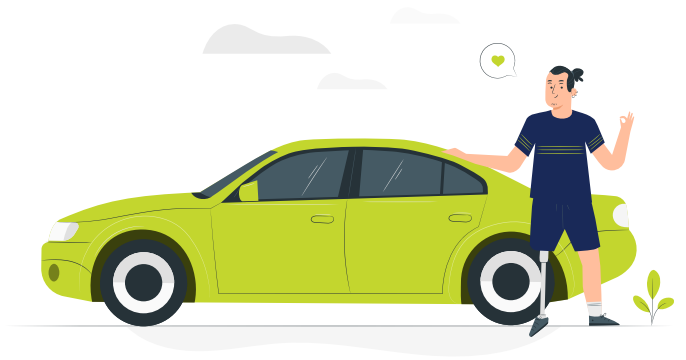


## TEMPOBEGRENZER

Um der Geschwindigkeitsbegrenzer zu deaktivieren (z.B. bei einem Überholvorgang) drücken Sie start auf Ihre Beschleunigungseinrichtung, über den widerstand hinaus.



# WARTUNG



## UNSERE TIPPS



### REINIGUNG

Der ACCELEG benötigt keine besondere Wartung. Vorsicht: Die Verwendung von Reinigungsmitteln kann die Funktion des Geräts beeinträchtigen.



### ENTSTAUBUNG

Verwenden Sie zum Abstauben des ACCELEG ein weiches Mikrofasertuch.

Für Wartungsarbeiten wenden Sie sich bitte an unsere Werkstatt oder einen Sojadis-Partnerinstallateur. <sup>i</sup>



# GARANTIE



## IN KÜRZE

**2**  
JAHRE

Dies ist die Frist, innerhalb derer die gesetzliche Gewährleistung gilt.



Die gesetzliche Konformitätsgarantie berechtigt Sie zur Reparatur oder zum Austausch des Produkts. Wenden Sie sich an Ihren Installationspartner, um die Frist zu erfahren.



Die Garantie gilt nicht in den folgenden Fällen: Missbrauch des Produkts, Unfall usw.

## MEHR ERFAHREN



### RÜCKGABE VON AUSRÜSTUNG

Sie möchten Ihr ausgestattetes Fahrzeug verkaufen oder Ihre Ausrüstung abgeben?

Wenden Sie sich an Sojadis oder Ihren lokalen Partner.



### PRODUKTVALIDIERUNG

Erfahren Sie, was wir tun, um die Zuverlässigkeit unserer Geräte während des gesamten Entwicklungsprozesses zu testen und zu bestätigen.



Klicken Sie hier oder scannen Sie den QR-Code.



# PANNEN UND LÖSUNGEN



## KUNDENDIENST

Unser Kundendienst steht Ihnen zur Verfügung, um Diagnosen zu stellen, Fehler zu beheben und Lösungen für Ihre Fragen zu finden. Halten Sie im Falle eines Kundendienstes Ihren Fahrzeugschein bereit.



**+33 2 41 64 05 58**

(Montag bis Donnerstag von 8:30 bis 18:00 Uhr und Freitag von 8:30 bis 17:00 Uhr)



**sojadis@sojadis.com**



**www.sojadis.com**

(über unser Kontaktformular)



## SELBSTDIAGNOSE



### Nach dem Starten meines Autos funktioniert meine Ausrüstung nicht

Überprüfen Sie die Funktion des Aktivierungsknopfes (roter Knopf) siehe Seite Bedienungsanleitung.



### Die Motorfehleranzeige erscheint auf meinem Armaturenbrett

Kontaktieren Sie uns oder wenden Sie sich an Ihren nächstgelegenen Installateur.

### Ich habe das Gefühl, dass es an Beschleunigung fehlt, wenn ich das Pedal betätige

Überprüfen Sie, ob es möglich ist, den Kickdown zu erreichen, indem Sie das Pedal voll durchtreten. Ist dies nicht der Fall, kontaktieren Sie uns oder wenden Sie sich an den nächstgelegenen Sojadis-Partnerinstallateur.



### Etwas klemmt das Pedal am Ende des Weges

Überprüfen Sie visuell, dass keine Hindernisse (Teppich, Kieselsteine usw.) das Gaspedal am linken Fuß einschränken.



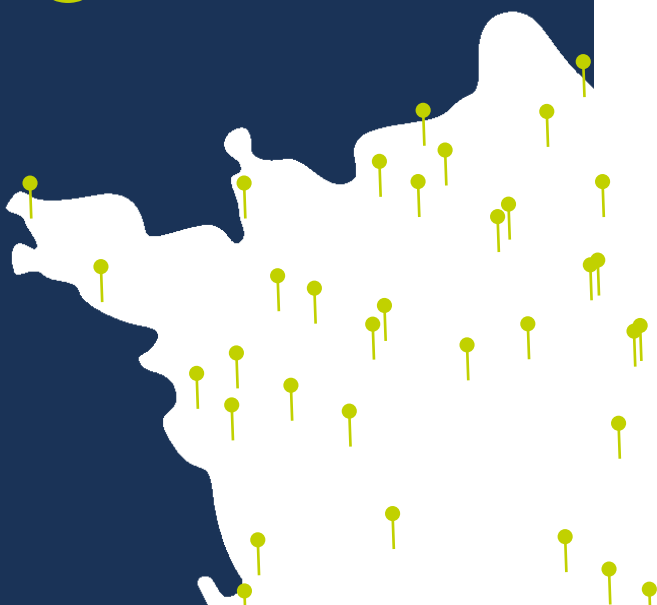
## INSTALLATEURNETZWERK

Wenden Sie sich bei einer Panne direkt an die Sojadis-Werkstatt oder an den Sojadis-Partnerinstallateur, der die Anpassung des Fahrzeugs vorgenommen hat.



### KARTE PARTNERINSTALLATEUR

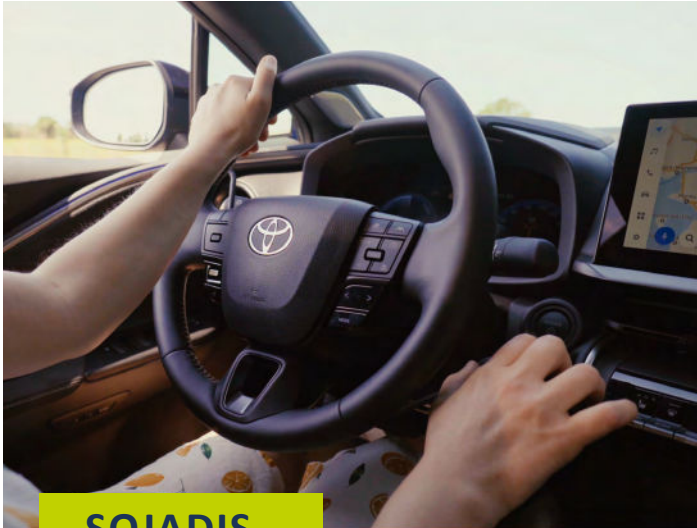
Klicken Sie hier oder scannen Sie den QR-Code.







# GEMEINSAM UNTERWEGS



**SOJADIS**

Die Kinder zur Schule oder zum Basketballspiel bringen, sich mit Freunden treffen, einen Wochenendausflug machen... Wir alle sehnen uns danach, uns leicht fortbewegen zu können, den Alltag bewältigen zu können, ohne von anderen abhängig zu sein, uns als Mensch verwirklichen zu können, kurz gesagt, unser Leben zu führen.

DRIVE YOUR LIFE\*, das ist die Philosophie, die das gesamte Team von Sojadis antreibt: «Unser Unternehmen entwickelt und produziert technische Lösungen, die Fachwissen und Know-how im Bereich der Spitzenelektronik beinhalten. Aber was den Mehrwert dieses Fachwissens ausmacht, ist unser Bestreben, möglichst vielen Menschen zu ermöglichen, Sicher und entspannt fahren zu können, um ihre Lebensprojekte zu verwirklichen.»

*Adeline HUMTEAU, CEO*

\*Drive Your Life ist der Slogan von Sojadis. Es bedeutet „Führe dein Leben“.



## IHRE MEINUNG ZÄHLT

Ihre Meinung zählt. Helfen Sie uns, uns zu verbessern, indem Sie uns Ihre Meinung mitteilen. **Vielen Dank im Voraus!**



Klicken Sie hier oder scannen Sie den QR-Code.

*Gute Fahrt*



# GLOSSAR

---

## KICKDOWN

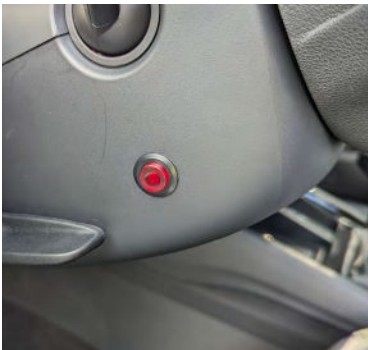
Der Kickdown ist eine Funktion von Automatikfahrzeugen, die den Gang herunterschaltet, wenn das Gaspedal voll durchgetreten wird.

## AKTIVIERUNGSKNOPF

Die Aktivierungsschaltfläche wird rot, wenn die Ausrüstung aktiv ist.

Achtung, es handelt sich nicht um eine Ein/Aus-Taste.

Um die Ausrüstung zu deaktivieren, müssen Sie den Motor des Fahrzeugs ausschalten.



## SOJADIS-PARTNERINSTALLATEUR

Die Partner-Installateure sind Autowerkstätten, die sich dem Sojadis-Netzwerk angeschlossen haben, um ihren Kunden Fahrzeugumbauten für Menschen mit Behinderung und Umbauten für Fahrschulen anzubieten. Sie werden alle von Sojadis geschult und begleitet, um die Qualität der angebotenen Produkte und Dienstleistungen zu gewährleisten. Dank dieses Netzwerks kann jeder Kunde in seiner Nähe von der Expertise und den Werten von Sojadis profitieren.





### WEITERE INFORMATIONEN

Klicken Sie hier oder  
scannen Sie den QR-Code.

# KONTAKT

---

 Place du Maréchal Leclerc  
Jallais  
49510 BEAUPRÉAU-EN-MAUGES  
FRANKREICH

 +33 2 41 64 05 58

 [sojadis@sojadis.com](mailto:sojadis@sojadis.com)

 [www.sojadis.com](http://www.sojadis.com)

*Folgen Sie uns auf unseren  
sozialen Netzwerken*

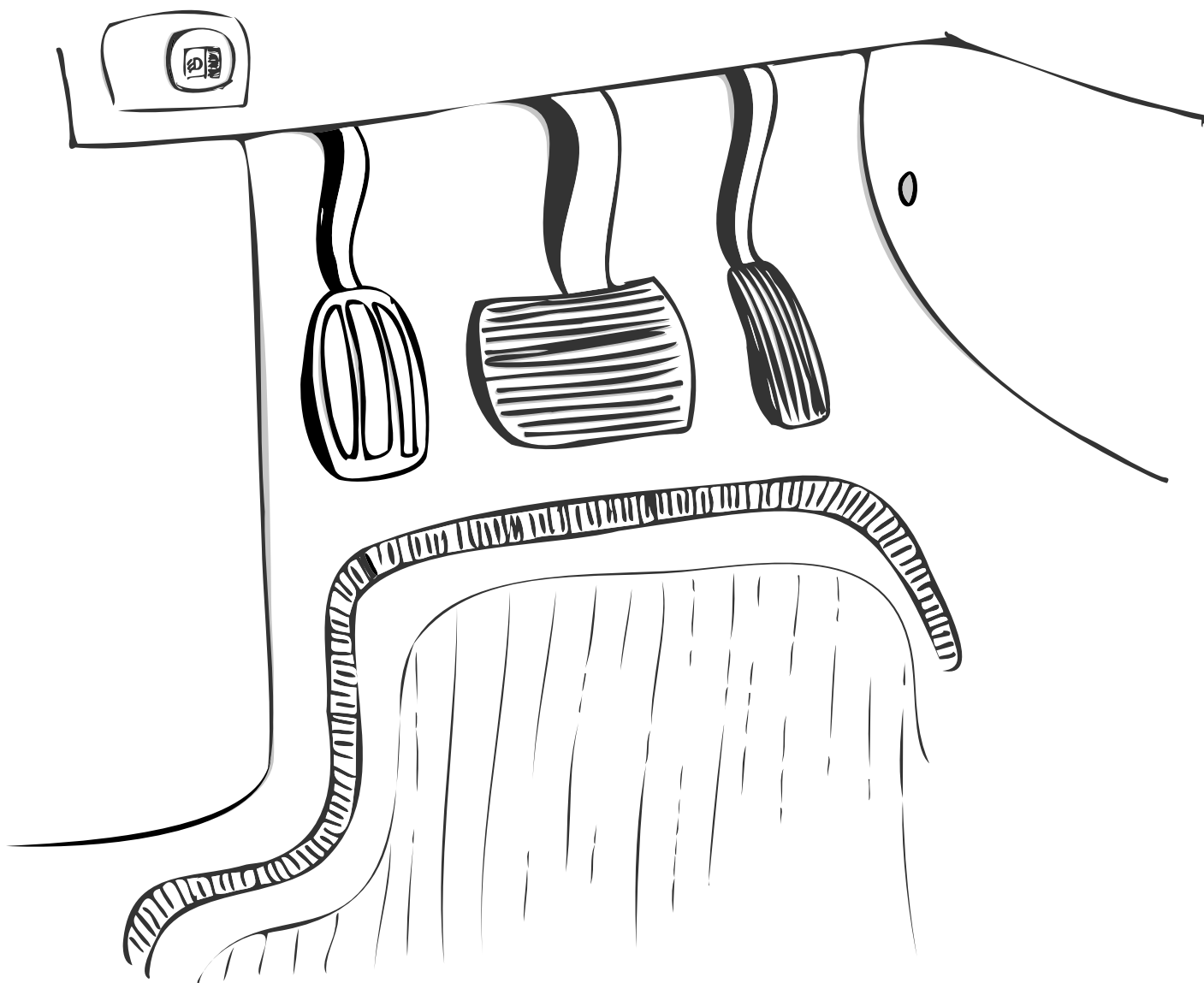




[www.sojadis.com](http://www.sojadis.com)

# ACCELEG

INVERSOR DE ACELERADOR CON PIE IZQUIERDO



**sojadis**  
PLUG & DRIVE

[www.sojadis.com](http://www.sojadis.com)



## CONTENIDO

Resumen del ACCELEG	39
Uso	40
Mantenimiento	42
Garantía	43
Fallos y soluciones	44
Avancemos juntos	45
Glosario	46

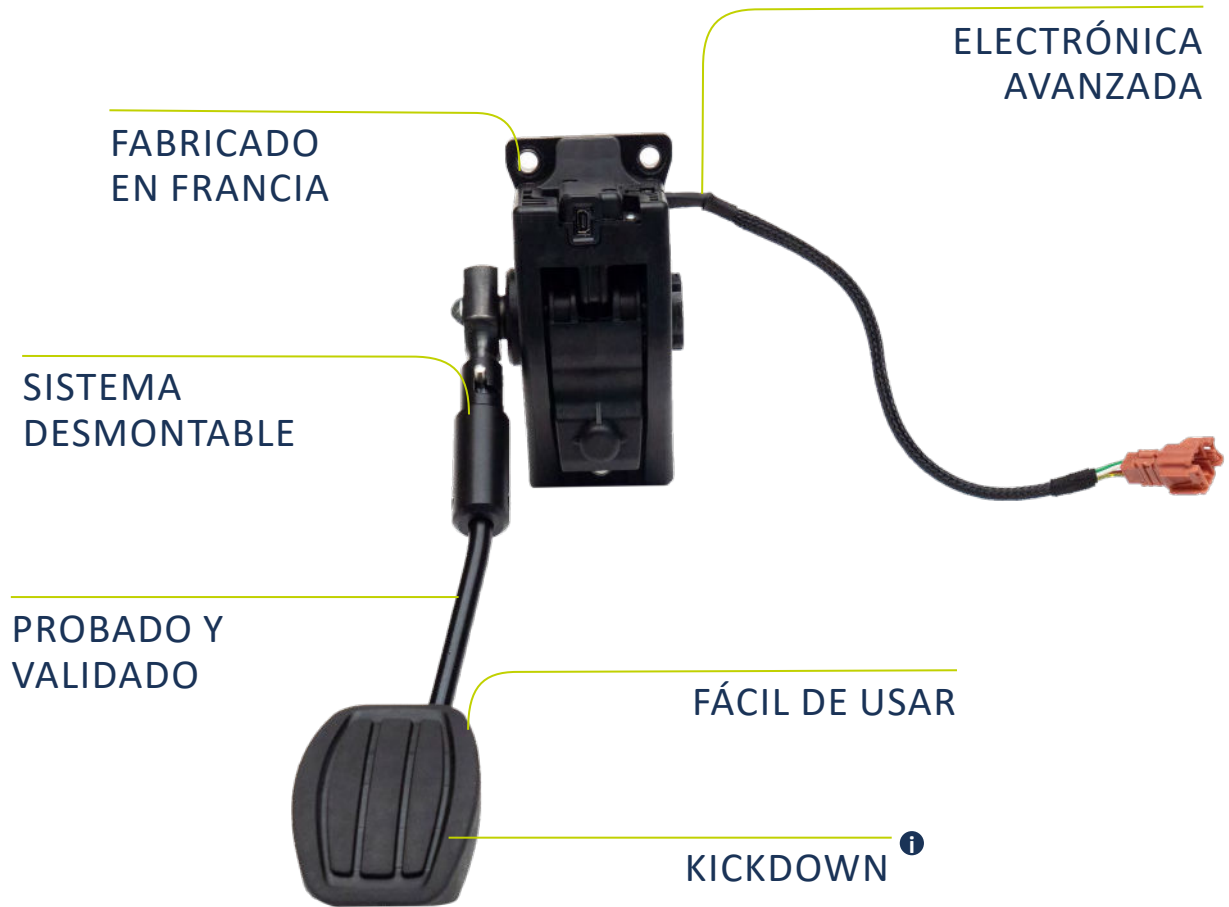


Estimado cliente,  
Acaba de adquirir un equipo Sojadis y le agradecemos su confianza.  
Le deseamos buen viaje con su vehículo y su nuevo equipo.

*El equipo Sojadis*



# RESUMEN DEL ACCELEG



## COMPATIBLE CON LOS SIGUIENTES PRODUCTOS:

LEHMDIS



COMDIS





# USO



## RECOMENDACIONES

### ACTIVACIÓN

Debe activarse el equipo en los primeros 30 segundos. Si no, será necesario reiniciar el vehículo y comenzar de nuevo.

Al activar ACCELEG, el pedal original del acelerador queda deshabilitado automáticamente.

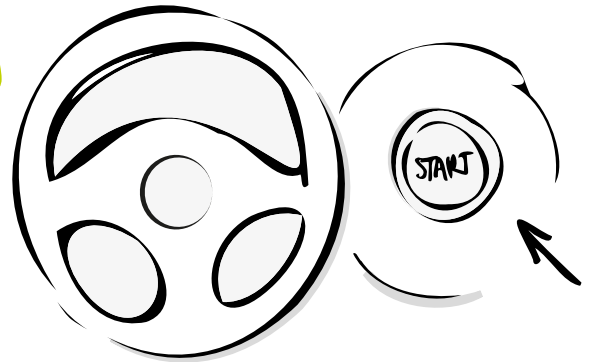


### ARRANCAR

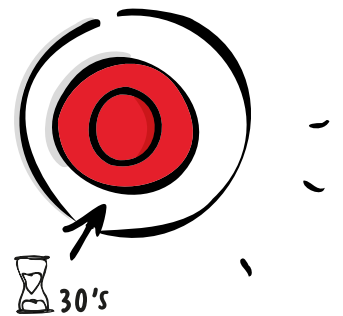
No toque el pedal ACCELEG al arrancar el vehículo.

## MODE D'EMPLOI

**1** ARRANCAR EL VEHÍCULO



**2** PULSAR EL BOTÓN DE ACTIVACIÓN



**3** UTILIZAR SU EQUIPO







## SEGURIDAD

Gracias a la electrónica del ACCELEG, frenar desactiva automáticamente la aceleración.

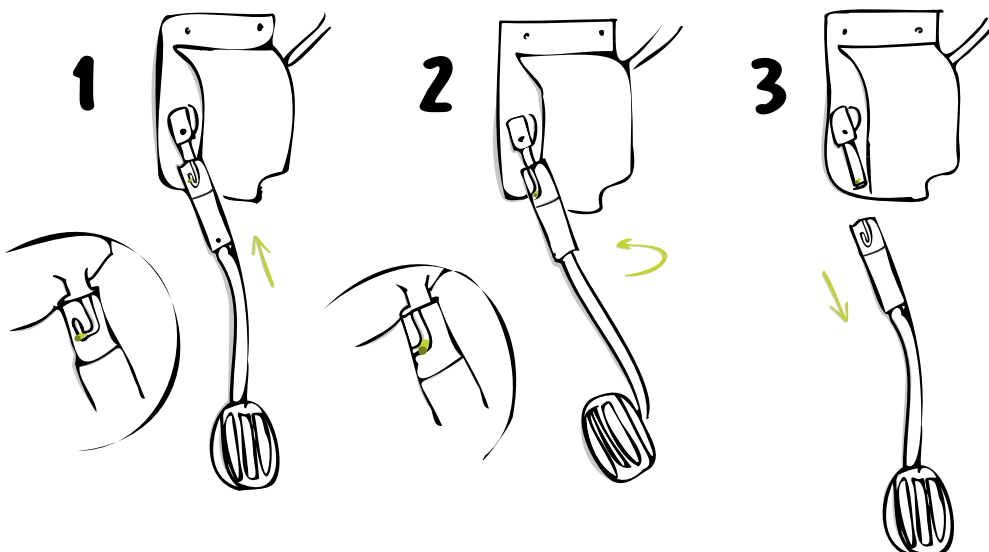


## VOLVER A CONFIGURACIÓN ORIGINAL

Para volver a la configuración original (equipo desactivado), apague el motor y vuelva a arrancar.



## MONTAJE Y DESMONTAJE



## ¿PREFIERE UN VÍDEO?

Haga clic aquí o escanee el código QR.

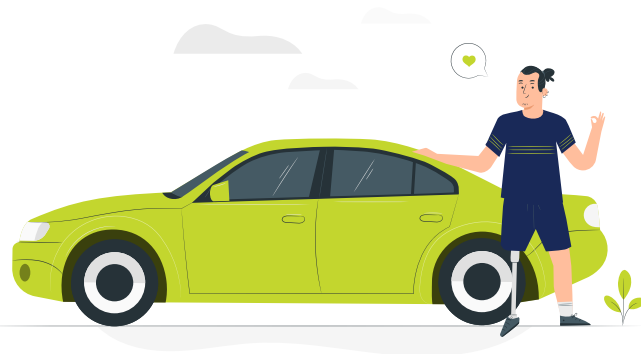
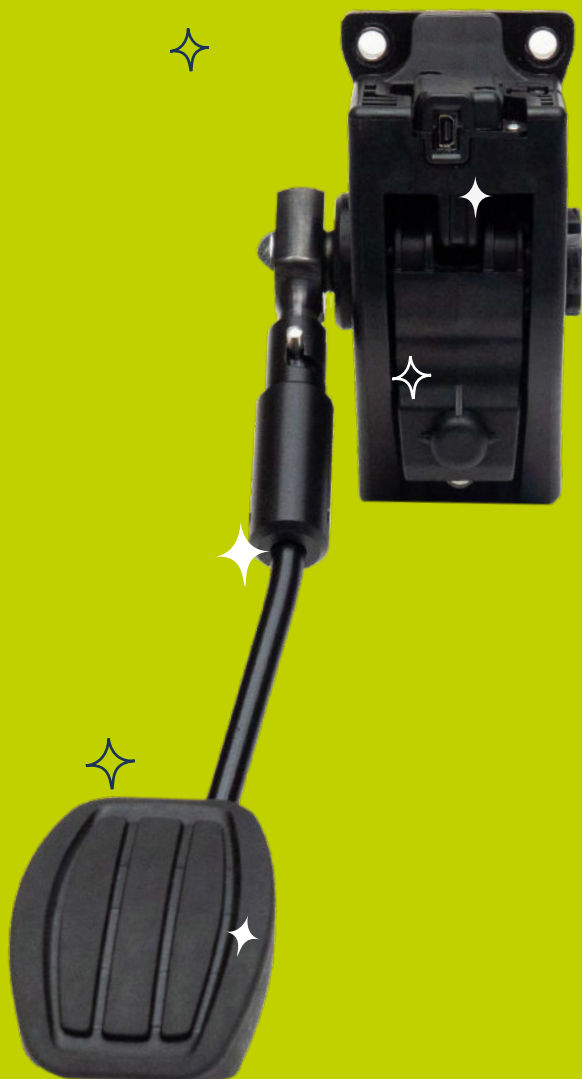


## LIMITADOR DE VELOCIDAD

Para desactivar el limitador de velocidad (por ejemplo al adelantar), presione firmemente el pedal hasta superar el punto de resistencia.



# MANTENIMIENTO



## NUESTROS CONSEJOS



### LIMPIEZA

El ACCELEG no requiere mantenimiento específico. Atención: ciertos productos pueden dañar su funcionamiento.



### LIMPIEZA DE POLVO

Utilizar un paño suave tipo microfibra.

Para cualquier tarea de mantenimiento, póngase en contacto con nuestro taller o con un instalador asociado de Sojadis. <sup>1</sup>



# GARANTÍA



## RESUMEN

**2**  
AÑOS

Es el periodo de aplicación de la garantía legal.



La garantía legal de conformidad da derecho a la reparación o sustitución del producto. Póngase en contacto con su instalador asociado para conocer el plazo.



La garantía no se aplica en los siguientes casos: uso indebido del producto, accidente, etc.

## MÁS INFORMACIÓN



### DESMONTAJE

¿Quiere vender su vehículo equipado o desmontar su equipo? Póngase en contacto con Sojadis o con su socio local.



### VALIDACIÓN DE PRODUCTOS

Descubra lo que hacemos para probar y validar la fiabilidad de nuestros equipos durante toda la fase de diseño.



Haga clic aquí o escanee el código QR



# FALLOS Y SOLUCIONES



## SERVICIO POSVENTA

Nuestro servicio posventa está a su disposición para diagnosticar, localizar averías y encontrar soluciones a sus problemas.

Lleve consigo el permiso de circulación en caso de servicio posventa.



**+33 2 41 64 05 58**

(de lunes a jueves de 8.30 a 18.00 y viernes de 8.30 a 17.00)



**sojadis@sojadis.com**



**www.sojadis.com**

(a través de nuestro formulario de contacto)



## AUTODIAGNÓSTICO



**Cuando arranco el coche, el equipo no funciona**

Compruebe que el botón de activación (botón rojo) funciona (consulte la página de instrucciones de funcionamiento).



**El testigo de avería del motor aparece en mi salpicadero**

Póngase en contacto con nosotros o con su instalador Sojadis más cercano.

**Siento que falta aceleración cuando piso el pedal**

Compruebe que es posible llegar al kickdown pisando el pedal hasta el fondo. Si no es así, póngase en contacto con nosotros o con su instalador asociado Sojadis más cercano.



**Algo atasca el pedal al final de su recorrido**

Compruebe visualmente que no hay obstáculos (moqueta, gravilla, etc.) que bloqueen el pedal del acelerador del pie izquierdo.



## RED DE INSTALADORES

En caso de avería, póngase en contacto directamente con el taller Sojadis o con el instalador asociado Sojadis que montó el vehículo.

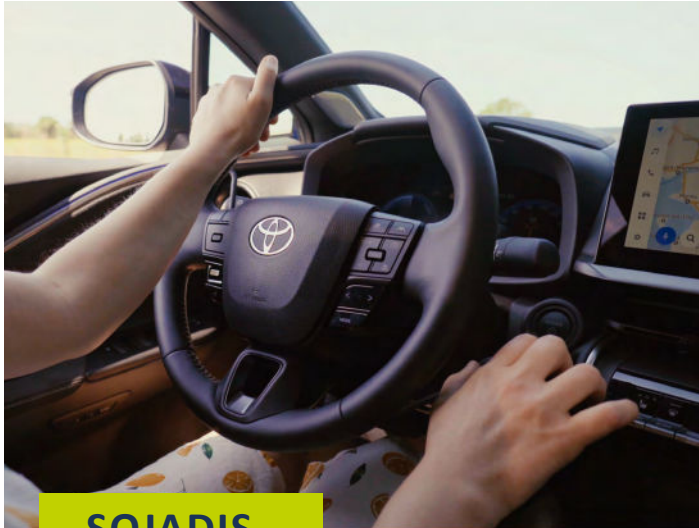


**TARJETA DE INSTALADOR ASOCIADO**

Haga clic aquí o escanee el código QR.



# AVANCEMOS JUNTOS



**SOJADIS**

Llevar a los niños al colegio, ir a un partido de baloncesto, quedar con los amigos, salir de fin de semana... Todos aspiramos a poder desplazarnos con facilidad, a poder afrontar la vida cotidiana sin depender de los demás, a poder desarrollar nuestro potencial como mujeres u hombres; en definitiva, a llevar nuestra propia vida.

**DRIVE YOUR LIFE\***, es la filosofía que motiva a todo el equipo de Sojadis:

«Nuestra empresa desarrolla y fabrica soluciones técnicas, que encarnan unos conocimientos y un saber hacer en electrónica de vanguardia tan escasos como inestimables. Pero lo que añade valor a esta experiencia es nuestro deseo de permitir que el mayor número posible de personas conduzcan con total seguridad y tranquilidad, para que puedan cumplir sus proyectos vitales.»

*Adeline HUMTEAU, CEO de Sojadis*

\*Drive Your Life es el lema de Sojadis. Significa «Dirige tu vida».



## DÉJENOS SU OPINIÓN

Ayúdenos a mejorar compartiendo sus impresiones. ¡Gracias!



Haga clic aquí o escanee el código QR.

*Buen viaje*

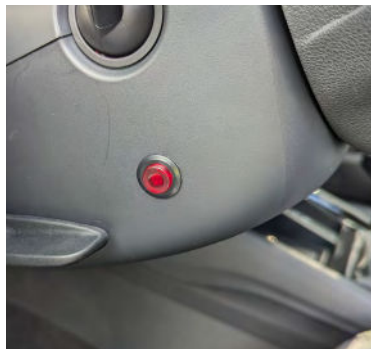


# GLOSARIO

---

**KICKDOWN** El kickdown es una función de los coches automáticos que reduce la velocidad cuando se pisa a fondo el acelerador.

**BOTÓN DE ACTIVACIÓN** Se vuelve rojo cuando el equipo está activo. No es un botón on/off. Para desactivar, apague el motor.



**INSTALADOR ASOCIADO DE SOJADIS** Los instaladores asociados son talleres mecánicos que han decidido unirse a la red Sojadis para ofrecer a sus clientes adaptaciones de vehículos para personas con discapacidad y transformaciones para autoescuelas.

Todos ellos han recibido formación y asesoramiento por parte de Sojadis con el fin de garantizar la calidad de los productos y servicios ofrecidos. Gracias a esta red, cada cliente puede beneficiarse de la experiencia y los valores de Sojadis cerca de su domicilio.





**PARA MÁS INFORMACIÓN**

Haga clic aquí o escanee el código QR.

# CONTACTO

---

 Place du Maréchal Leclerc  
Jallais  
49510 BEAUPRÉAU-EN-MAUGES  
FRANCIA

 +33 2 41 64 05 58

 [sojadis@sojadis.com](mailto:sojadis@sojadis.com)

 [www.sojadis.com](http://www.sojadis.com)

*Siganos en nuestras redes sociales*





[www.sojadis.com](http://www.sojadis.com)